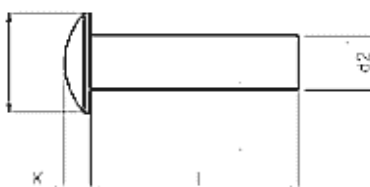


**RIVETS DEMI-FORÉS STANDARDS TÊTE BOMBÉE****RIVETS PLEINS STANDARDS TÊTE BOMBÉE****RIVETS PLEINS STANDARDS TÊTE BOMBÉE**

Ø	d 2	Toll.	d 1	Toll.	k	Toll.	l.max	Toll.
2	1,9	+0,1	3,8	0	1	+0,3	100	+0,3
		0		-0,3		0		
3	2,8	+0,2	4,7	0	1,2	+0,3	100	+0,3
		0		-0,3		0		
4	3,8	+0,2	7	0	1,6	+0,3	100	+0,3
		0		-0,3		0		
5	4,8	+0,2	8,8	0	2	+0,3	160	+0,3
		0		-0,3		0		
6	5,8	+0,2	10	0	2,5	+0,3	160	+0,3
		0		-0,3		0		
7	6,8	+0,2	12	0	3	+0,3	160	+0,4
		0		-0,3		0		
8	7,8	+0,2	14	0	3	+0,3	160	+0,4
		0		-0,3		0		
10	9,8	+0,2	16	0	4	+0,3	160	+0,5
		0		-0,4		0		

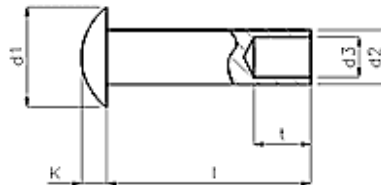
**MATERIAUX**

Acier	Cuivre	Inox	Laiton	Aluminium
-------	--------	------	--------	-----------

DIN 660 – DIN 661 – DIN 7338 – DIN 6792 – DIN 6791 – DIN 662



## RIVETS SEMI-FORÉS STANDARDS TÊTE BOMBÉE



Ø	d 2	Toll.	d 1	Toll.	k	Toll.	d 3	Toll.	t	Toll.	l.max	Toll.
2	1,9	+0,1 0	3,8	0 -0,3	1	+0,3 0	1,25	+0,05 -0,05	2,5	+0,5 0	70	+0,3 0
3	2,8	+0,2 0	4,7	0 -0,3	1,2	+0,3 0	2	0 -0,1	3	+0,5 0	80	+0,3 0
4	3,8	+0,2 0	7	0 -0,3	1,6	+0,3 0	2,7	0 -0,1	4	+0,5 0	80	+0,3 0
5	4,8	+0,2 0	8,8	0 -0,3	2	+0,3 0	3,5	0 -0,1	5	+0,5 0	80	+0,3 0
6	5,8	+0,2 0	10	0 -0,3	2,5	+0,3 0	4,3	0 -0,1	6	+0,5 0	80	+0,3 0
7	6,8	+0,2 0	12	0 -0,3	3	+0,3 0	5	0 -0,1	6,5	+0,5 0	80	+0,4 0
8	7,8	+0,2 0	14	0 -0,3	3	+0,3 0	5,5	0 -0,1	6,5	+0,5 0	80	+0,4 0
10	9,8	+0,2 0	16	0 -0,4	4	+0,3 0	7	0 -0,2	7	+0,5 0	65	+0,5 0

## MATERIAUX

Acier	Cuivre	Inox	Laiton	Aluminium
-------	--------	------	--------	-----------

DIN 660 – DIN 661 – DIN 7338 – DIN 6792 – DIN 6791 – DIN 662